



**PRÉFET
DE LA SEINE-
MARITIME**

*Liberté
Égalité
Fraternité*

**Direction de la citoyenneté
et de la légalité**

Bureau de l'intercommunalité
et du contrôle de légalité

Arrêté du 12 NOV. 2025

portant autorisation de pénétrer dans des propriétés privées sur le territoire des communes de Bois-l'Évêque, Fontaine-sous-Préaux, La Vieux-Rue, Martainville-Epreville, Préaux, Roncherolles-sur-le-Vivier, Saint-André-sur-Cailly, Saint-Aubin-Epinay, Montmain, Bois d'Ennebourg, Saint-Jacques-sur-Darnétal, Servaville-Salmonville.

**Le préfet de la région Normandie, préfet de la Seine-Maritime,
Chevalier de la Légion d'honneur
Officier de l'ordre national du Mérite**

- Vu le code de l'environnement et notamment son article L. 211-7 ;
- Vu le code général des collectivités territoriales et notamment son article L. 2122-27 ;
- Vu le code de justice administrative ;
- Vu le code pénal et notamment les articles 322-1 à 322-3-1 et 433-11 ;
- Vu la loi du 29 décembre 1892 modifiée, sur les dommages causés à la propriété privée pour l'exécution des travaux publics ;
- Vu la loi n° 43.374 du 6 juillet 1943 modifiée, relative à l'exécution des travaux géodésiques et cadastraux et à la conservation des signaux, bornes et repères ;
- Vu le décret n°2004-374 du 29 avril 2004 modifié relatif aux pouvoirs des préfets, à l'organisation et à l'action des services de l'État dans les régions et les départements ;
- Vu le décret du 11 janvier 2023 nommant M. Jean-Benoît ALBERTINI, préfet de la région Normandie, préfet de la Seine-Maritime ;
- Vu l'arrêté préfectoral du 4 décembre 2018 portant création du syndicat des bassins versants Cailly-Aubette-Robec ;
- Vu l'arrêté préfectoral n°25-038 du 20 août 2025 portant délégation de signature à M. Marc RENAUD, directeur de la citoyenneté et de la légalité ;
- Vu la demande reçue le 30 octobre 2025 par laquelle le syndicat des bassins versants (SBV) Cailly-Aubette-Robec dont le siège social est situé au 108 allée F. Mitterand – CS 50589 – 76006 Rouen Cedex sollicite l'autorisation de pénétrer sur des parcelles privées sur le territoire des communes Bois-l'Évêque, Fontaine-sous-Préaux, La Vieux-Rue, Martainville-Epreville, Préaux, Roncherolles-sur-le-Vivier, Saint-André-sur-Cailly, Saint-Aubin-Epinay, Montmain, Bois d'Ennebourg, Saint-Jacques-sur-Darnétal, Servaville-Salmonville en vue de la réalisation d'ouvrages de lutte contre les inondations.

Considérant que le SBV Cailly-Aubette-Robec a compétence en matière de défense contre les inondations et de maîtrise des eaux de ruissellement ;

Considérant que les études envisagées concourent à l'exercice des compétences mentionnées ci-dessus ;

Considérant qu'il y a lieu de permettre la réalisation desdites opérations ;

Sur proposition du secrétaire général de la préfecture,

ARRÊTE

Article 1^{er} - Les agents du SBV Cailly-Aubette-Robec et les personnes mandatées par le syndicat en particulier les entreprises EGIS eau et GEOFIT sont autorisés, sous réserve du droit des tiers, à pénétrer dans les propriétés privées sur le territoire des communes de Bois-l'Evêque, Fontaine-sous-Préaux, La Vieux-Rue, Martainville-Epreville, Préaux, Roncherolles-sur-le-Vivier, Saint-André-sur-Cailly, Saint-Aubin-Epinay, Montmain, Bois-d'Ennebourg, Saint-Jacques-sur-Darnétal, Servaville-Salmonville sur les périmètres et les parcelles précisés en annexe 1 du présent arrêté.

Les études consistent à réaliser des relevés topographiques pour la conception de 19 ouvrages de lutte contre les inondations.

Article 2 - Il est strictement interdit de pénétrer dans les immeubles d'habitation.

Il ne peut être abattu d'arbres fruitiers, d'ornement ou de haute futaie avant qu'un accord amiable ne soit établi sur leur valeur ou qu'à défaut de cet accord, il n'ait été procédé à une constatation destinée à fournir les éléments nécessaires à l'évaluation des dommages.

Tout dommage causé aux propriétés, champs et récoltes par les travaux désignés à l'article précédent est réglé à défaut d'accord amiable entre l'intéressé et l'administration par le tribunal administratif de Rouen.

Article 3 - Pour permettre l'introduction des agents autorisés dans les propriétés privées non closes, le présent arrêté doit au préalable être affiché par les maires des communes concernées aux lieux ordinaires d'affichage des actes administratifs, au moins dix jours avant le début des opérations.

L'autorisation de pénétrer dans les propriétés closes ne peut avoir lieu que cinq jours après notification aux propriétaires, locataires ou gardiens connus demeurant dans la commune par le bénéficiaire de la présente autorisation. Ceux-ci doivent prendre les dispositions nécessaires pour faciliter l'accès des personnes autorisées pour la réalisation de leur mission.

A défaut de propriétaire, locataire ou gardien connu, le délai ne court qu'à partir de la notification faite à la mairie. Ce délai expiré, si personne ne se présente pour permettre l'accès, lesdits agents peuvent entrer avec l'assistance du juge d'instance.

Chacun des ingénieurs ou agents chargés des missions susvisées est muni d'une copie du présent arrêté qui devra être présentée à toute réquisition.

Article 4 - La présente autorisation est valable cinq ans à compter de la publication du présent arrêté au recueil des actes administratifs. Elle est périmée de plein droit si elle n'est pas suivie du commencement d'exécution des études ou des travaux, selon les cas, dans les six mois suivant la date de publication au recueil des actes administratifs.

Article 5 - Les maires, les forces de police et de gendarmerie, les gardes champêtres et les propriétaires sont invités à prêter aide et assistance aux ingénieurs, ainsi qu'aux personnels effectuant les études ou travaux.

Ils prennent les mesures nécessaires pour la conservation des balises, jalons, piquets ou repères.

La destruction, la détérioration ou le déplacement des signaux, bornes et repères donnent lieu à l'application des dispositions des articles 322-1, 322-2, 322-3 et 322-4 du code pénal.

Défense est faite aux propriétaires d'apporter aux agents chargés des études ou des travaux, gêne, trouble ou empêchement de quelque nature que ce soit.

En cas de résistance quelconque, il est enjoint aux fonctionnaires municipaux et à tous les agents de la force publique d'intervenir pour assurer l'exécution des dispositions qui précèdent.

Article 6 - Le secrétaire général de la préfecture de la Seine-Maritime, le président du SBV Cailly-Aubette-Robec, les maires des communes de Bois-l'Evêque, Fontaine-sous-Préaux, La Vieux-Rue, Martainville-Epreville, Préaux, Roncherolles-sur-le-Vivier, Saint-André-sur-Cailly, Saint-Aubin-Epinay, Montmain, Bois d'Ennebourg, Saint-Jacques-sur-Darnétal, Servaville-Salmonville, le commandant du groupement de gendarmerie de la Seine-Maritime et le directeur départemental de la sécurité publique de la Seine-Maritime sont chargés, chacun en ce qui le concerne, de l'exécution du présent arrêté qui est publié au recueil des actes administratifs de la préfecture de la Seine-Maritime.

Pour le préfet et par délégation,
le directeur,



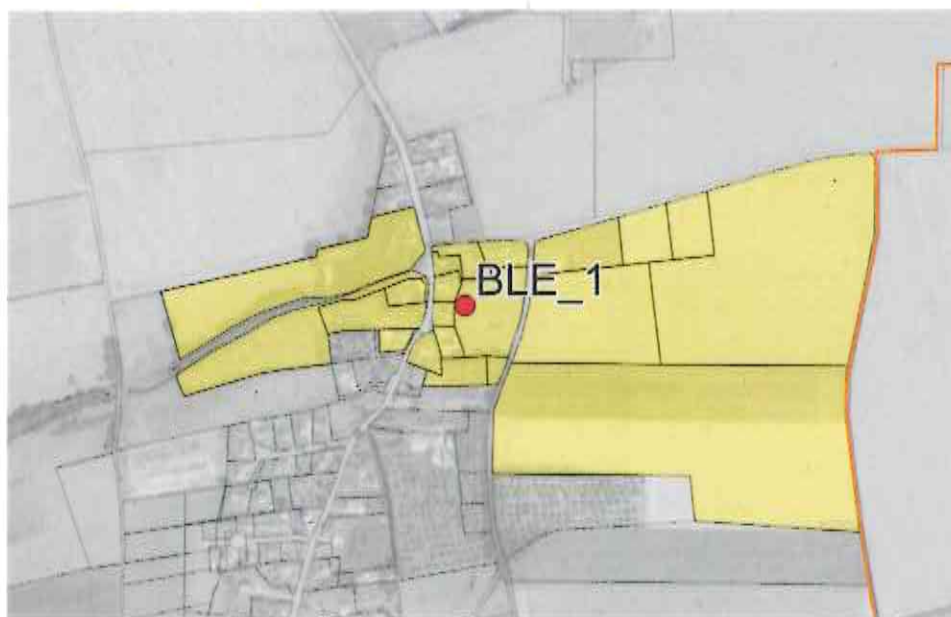
Marc RENAUD

Voies et délais de recours - Conformément aux dispositions des articles R 421-1 à R 421-5 du code de justice administrative, le présent arrêté peut faire l'objet d'un recours contentieux devant le tribunal administratif de Rouen dans le délai de deux mois à compter de sa publication. Le tribunal administratif peut être saisi par l'application Télérécoeurs citoyens, accessible par le site www.telerecoeurs.fr

ANNEXE 1

BOIS - L'ÉVÊQUE

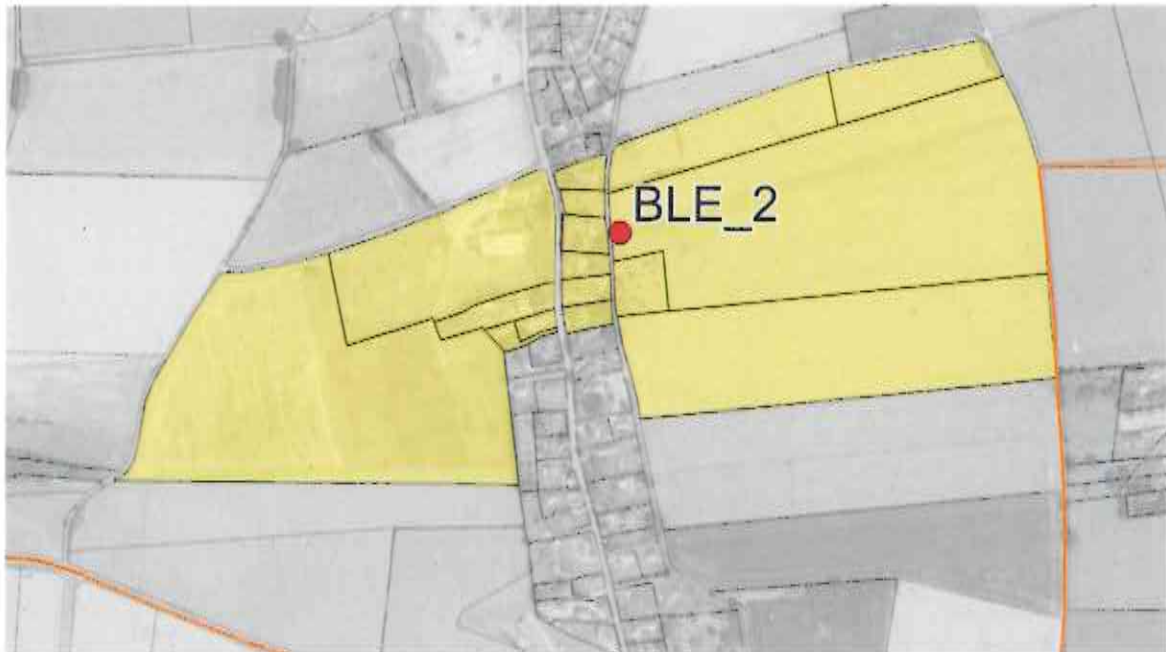
1.4 Aménagement BLE_1



Ouvrage	Section	Numéro
BLE_1	A	167
BLE_1	B	372
BLE_1	B	410
BLE_1	B	483
BLE_1	B	484
BLE_1	B	525
BLE_1	B	558
BLE_1	B	559
BLE_1	B	570
BLE_1	B	677
BLE_1	B	678
BLE_1	ZA	13
BLE_1	ZA	14
BLE_1	ZD	4
BLE_1	ZD	5

BOIS - L'EVÊQUE

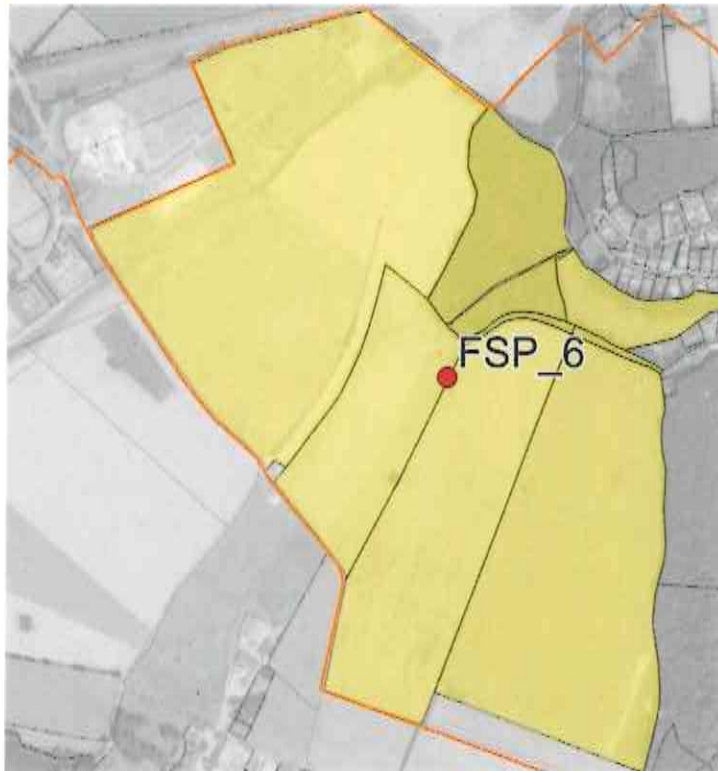
1.5 Aménagement BLE_2



Ouvrage	IT	Section	Numéro
BLE_2		ZE	7
BLE_2		ZE	8
BLE_2		ZE	9
BLE_2		ZE	24
BLE_2		ZE	25
BLE_2		ZE	26
BLE_2		ZE	27
BLE_2		ZE	28
BLE_2		ZE	29
BLE_2		ZE	48
BLE_2		ZE	50
BLE_2		ZE	51
BLE_2		ZE	52
BLE_2		ZE	53
BLE_2		ZE	54
BLE_2		ZE	55

FONTAINE - SOUS - PREAUX

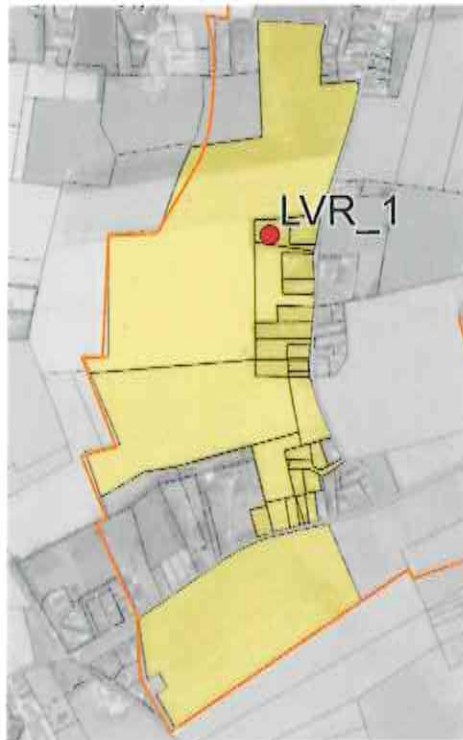
1.6 Aménagement FSP_6



Ouvrage	Section	Numéro
FSP_6	A	321
FSP_6	A	326
FSP_6	A	327
FSP_6	A	687
FSP_6	AA	2
FSP_6	AA	47
FSP_6	AA	83
FSP_6	ZA	2
FSP_6	ZA	3
FSP_6	ZA	6

LA- VIEUX - RUE

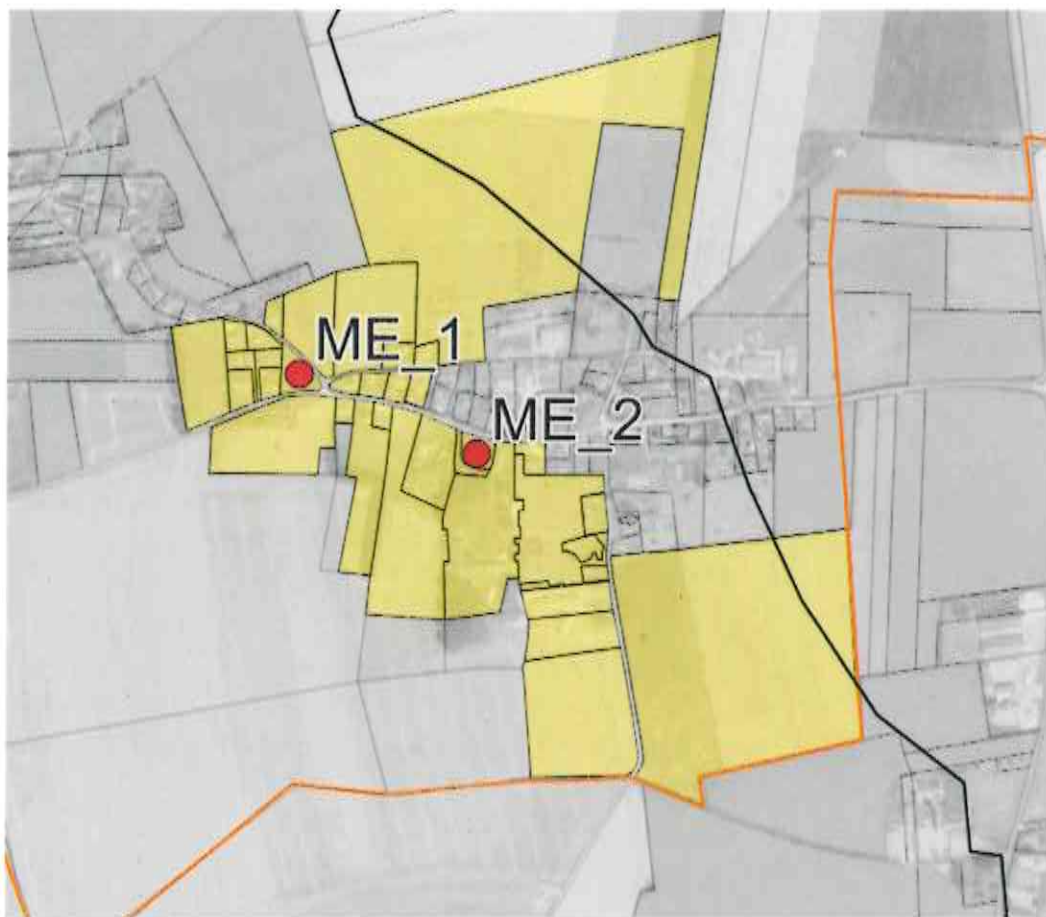
1.7 Aménagement LVR 1



Ouvrage	IT	Section	Numéro
LVR_1		ZH	18
LVR_1		ZH	52
LVR_1		ZH	54
LVR_1		ZH	71
LVR_1		ZH	72
LVR_1		ZH	73
LVR_1		ZH	87
LVR_1		ZH	88
LVR_1		ZH	89
LVR_1		ZH	91
LVR_1		ZH	92
LVR_1		ZH	93
LVR_1		ZH	94
LVR_1		ZH	95
LVR_1		ZH	96
LVR_1		ZH	104
LVR_1		ZH	105
LVR_1		ZH	106
LVR_1		ZH	107
LVR_1		ZH	110
LVR_1		ZH	111
LVR_1		ZH	113
LVR_1		ZH	124

MARTAINVILLE - EPREVILLE

1.8 Aménagement ME-1 et ME 2

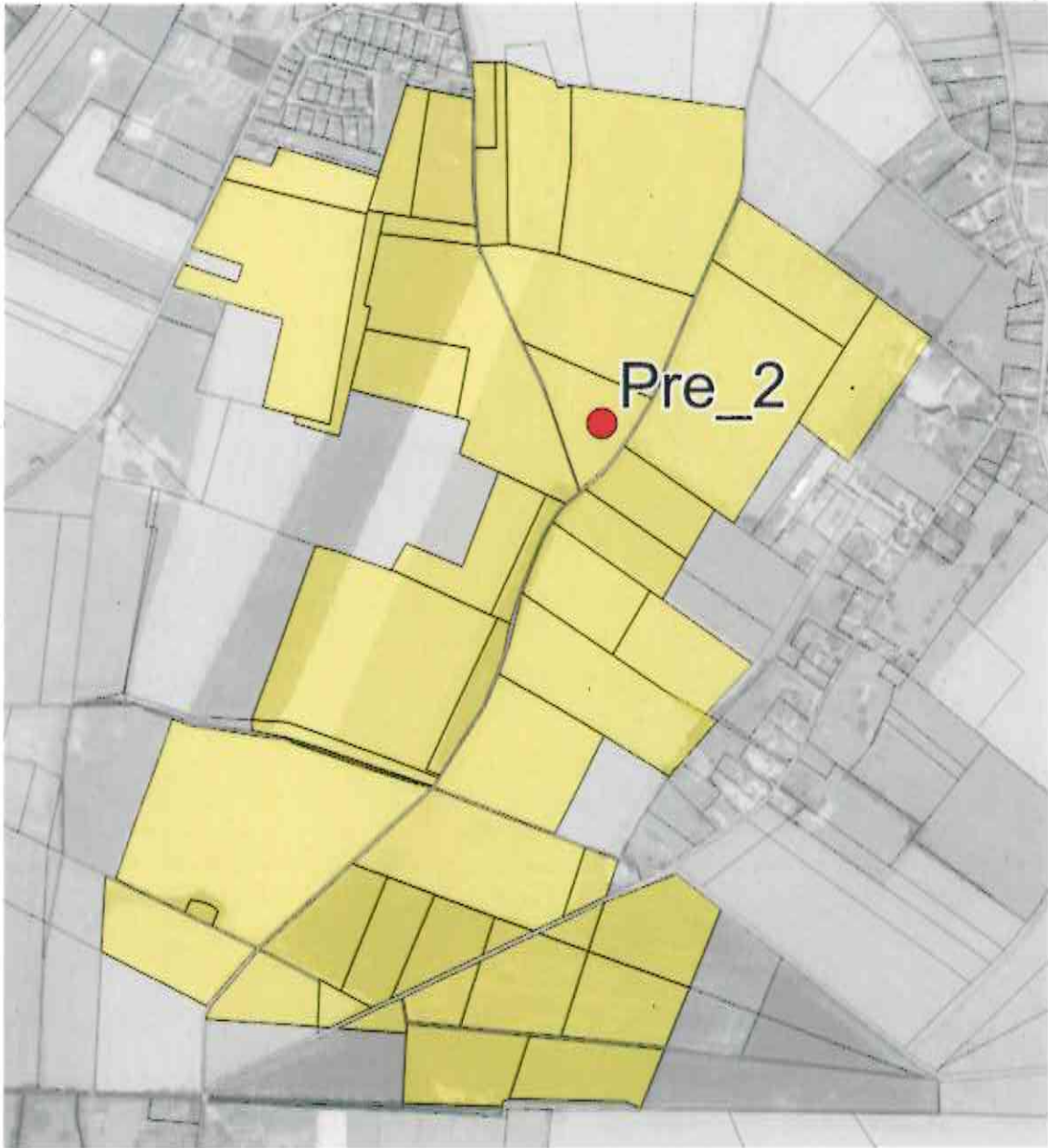


Ouvrage	Section	Numéro
ME_1 et ME_2	D	26
ME_1 et ME_2	D	27
ME_1 et ME_2	D	141
ME_1 et ME_2	D	147
ME_1 et ME_2	D	148
ME_1 et ME_2	D	173
ME_1 et ME_2	D	174
ME_1 et ME_2	D	175
ME_1 et ME_2	D	182
ME_1 et ME_2	D	252
ME_1 et ME_2	D	261
ME_1 et ME_2	D	262
ME_1 et ME_2	D	293
ME_1 et ME_2	D	294
ME_1 et ME_2	D	297
ME_1 et ME_2	D	298
ME_1 et ME_2	D	344
ME_1 et ME_2	D	345
ME_1 et ME_2	D	346
ME_1 et ME_2	D	347
ME_1 et ME_2	D	349
ME_1 et ME_2	D	363
ME_1 et ME_2	D	365
ME_1 et ME_2	D	366
ME_1 et ME_2	D	370
ME_1 et ME_2	D	376
ME_1 et ME_2	D	377
ME_1 et ME_2	D	378
ME_1 et ME_2	D	379
ME_1 et ME_2	D	380
ME_1 et ME_2	D	381
ME_1 et ME_2	D	382
ME_1 et ME_2	D	385
ME_1 et ME_2	D	386
ME_1 et ME_2	D	390
ME_1 et ME_2	D	391
ME_1 et ME_2	D	395
ME_1 et ME_2	D	397
ME_1 et ME_2	D	398
ME_1 et ME_2	D	399
ME_1 et ME_2	D	400
ME_1 et ME_2	D	401
ME_1 et ME_2	ZD	12
ME_1 et ME_2	ZD	17
ME_1 et ME_2	ZD	23
ME_1 et ME_2	ZE	3
ME_1 et ME_2	ZE	27
ME_1 et ME_2	ZE	29

6/20

PREAUX

1.9 Aménagement Pre_2



Ouvrage	IT	Section	Numéro
Pre_2		AH	1
Pre_2		AH	2
Pre_2		AH	4
Pre_2		AH	5
Pre_2		AH	6
Pre_2		AH	28
Pre_2		E	169
Pre_2		E	170
Pre_2		E	171
Pre_2		E	172
Pre_2		E	173
Pre_2		E	176
Pre_2		E	181
Pre_2		E	187
Pre_2		E	224
Pre_2		E	228
Pre_2		E	252
Pre_2		E	254
Pre_2		E	255
Pre_2		E	256
Pre_2		E	257
Pre_2		E	258
Pre_2		E	259
Pre_2		E	260
Pre_2		E	261
Pre_2		E	262
Pre_2		E	263
Pre_2		E	264
Pre_2		E	282
Pre_2		E	369
Pre_2		E	370
Pre_2		E	416
Pre_2		E	417
Pre_2		E	418
Pre_2		E	419
Pre_2		E	420
Pre_2		E	664
Pre_2		E	832
Pre_2		E	836
Pre_2		E	837
Pre_2		E	838
Pre_2		E	839
Pre_2		E	842
Pre_2		E	844
Pre_2		E	934
Pre_2		E	937

PRÉAUX

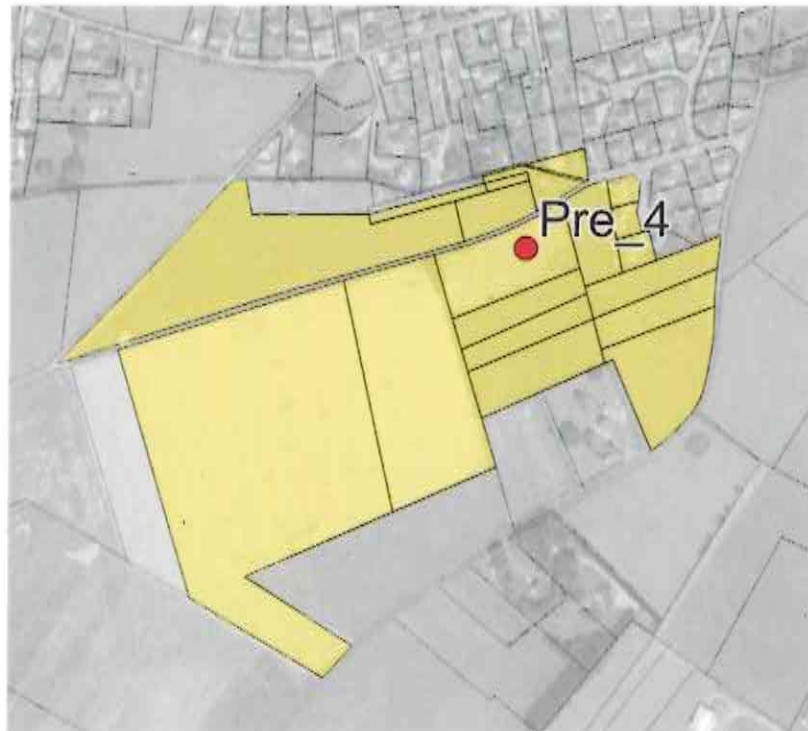
1.10 Aménagement Pre_3



Ouvrage	TR	Section	Numéro
Pre_3		E	323
Pre_3		E	324
Pre_3		E	325
Pre_3		E	326
Pre_3		E	327
Pre_3		E	328
Pre_3		E	351
Pre_3		E	352
Pre_3		E	353
Pre_3		E	354
Pre_3		E	355
Pre_3		E	356
Pre_3		E	357
Pre_3		E	358
Pre_3		E	359
Pre_3		E	425
Pre_3		E	567
Pre_3		E	569
Pre_3		E	570
Pre_3		E	633
Pre_3		E	634

PRÉAUX

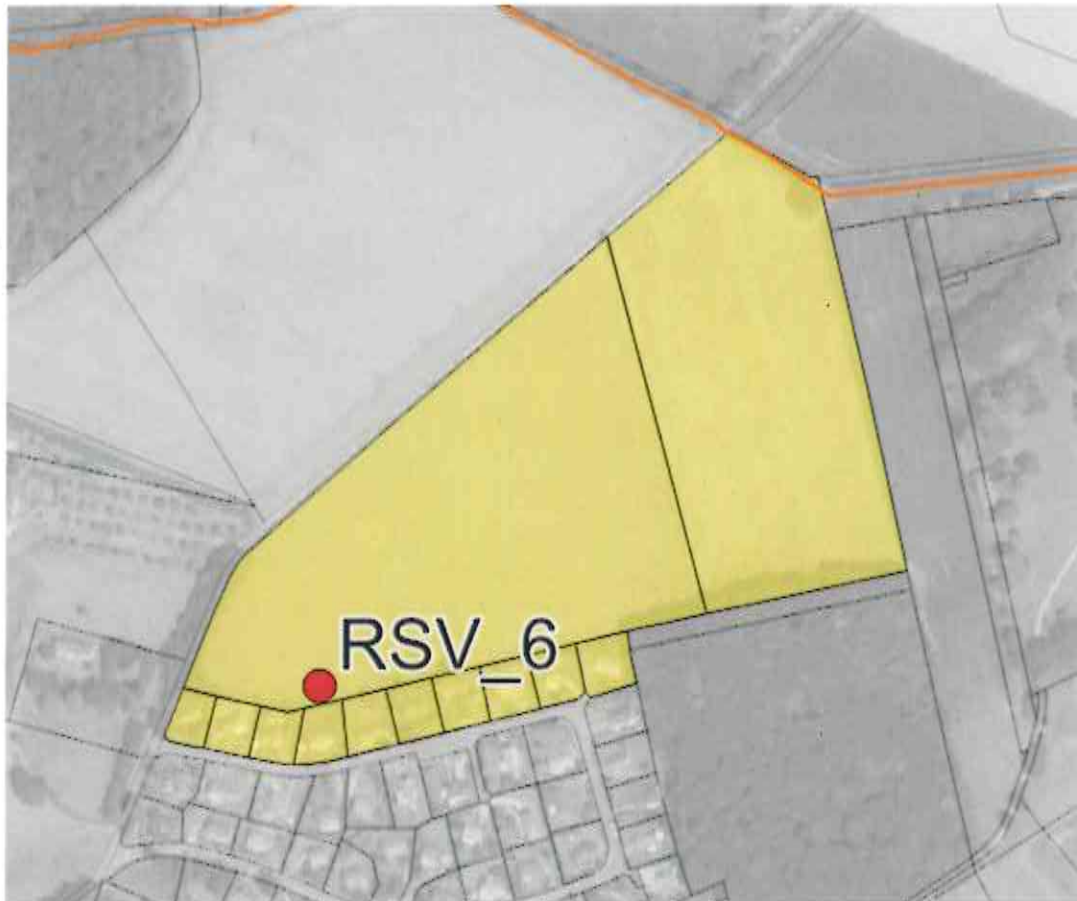
1.11 Aménagement Pre_4



Ouvrage	Section	Numéro
Pre_4	AA	89
Pre_4	AA	90
Pre_4	AA	186
Pre_4	E	53
Pre_4	E	63
Pre_4	E	78
Pre_4	E	100
Pre_4	E	101
Pre_4	E	102
Pre_4	E	103
Pre_4	E	104
Pre_4	E	105
Pre_4	E	110
Pre_4	E	112
Pre_4	E	113
Pre_4	E	546
Pre_4	E	599
Pre_4	E	600
Pre_4	E	601
Pre_4	E	978

RONCHEROLLES - SUR - LE - VIVIER

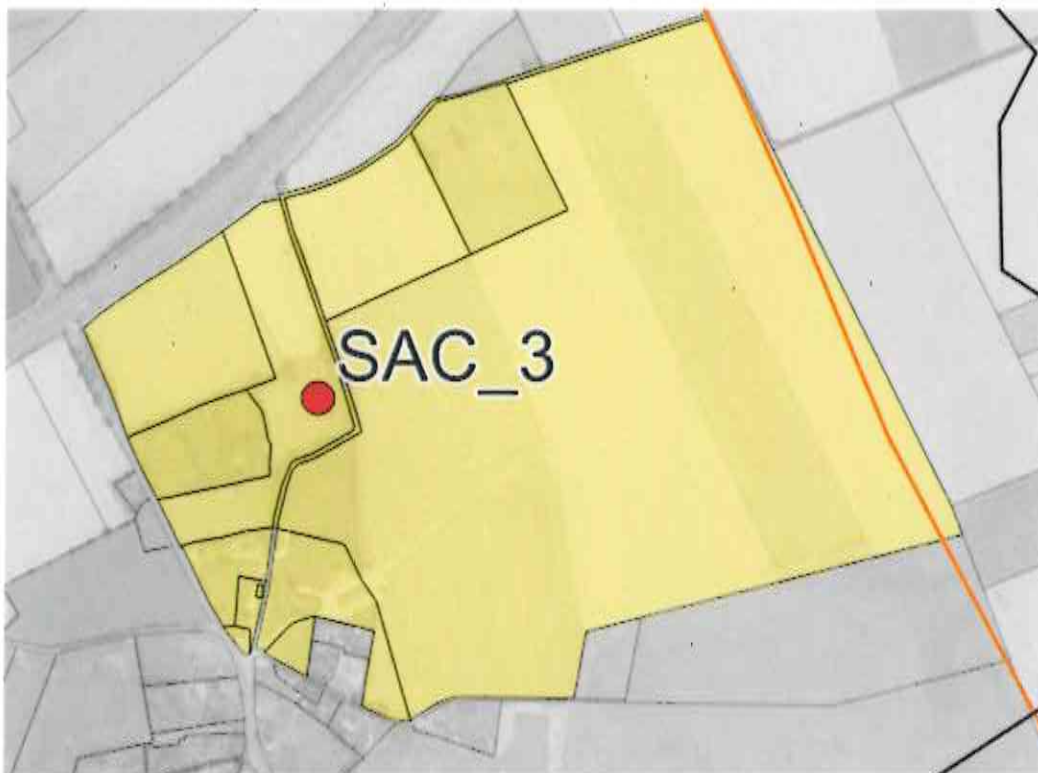
1.12 Aménagement RSV 6



Ouvrage	Section	Numéro
RSV_6	A	324
RSV_6	A	325
RSV_6	A	520
RSV_6	A	521
RSV_6	A	522
RSV_6	A	523
RSV_6	A	524
RSV_6	A	525
RSV_6	A	526
RSV_6	A	527
RSV_6	A	528
RSV_6	A	529

SAINT-ANDRÉ - SUR-CAILLY

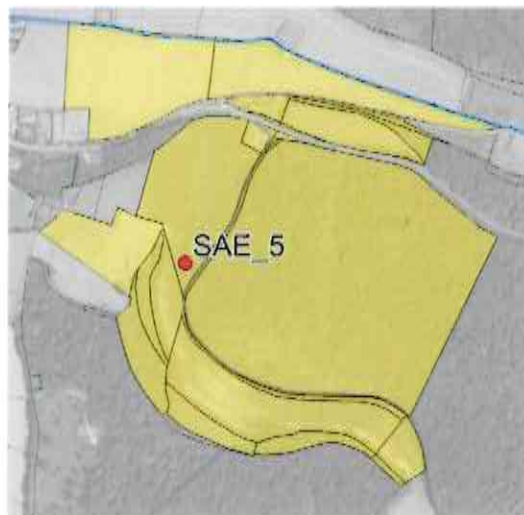
1.13 Aménagement SAC_3



Ouvrage	Section	Numéro
SAC_3	C	95
SAC_3	C	180
SAC_3	C	181
SAC_3	C	199
SAC_3	C	215
SAC_3	C	217
SAC_3	C	218
SAC_3	ZM	5
SAC_3	ZM	6
SAC_3	ZM	7
SAC_3	ZM	8
SAC_3	ZM	9
SAC_3	ZM	10
SAC_3	ZM	17

SAINT-AUBIN-EPINAY

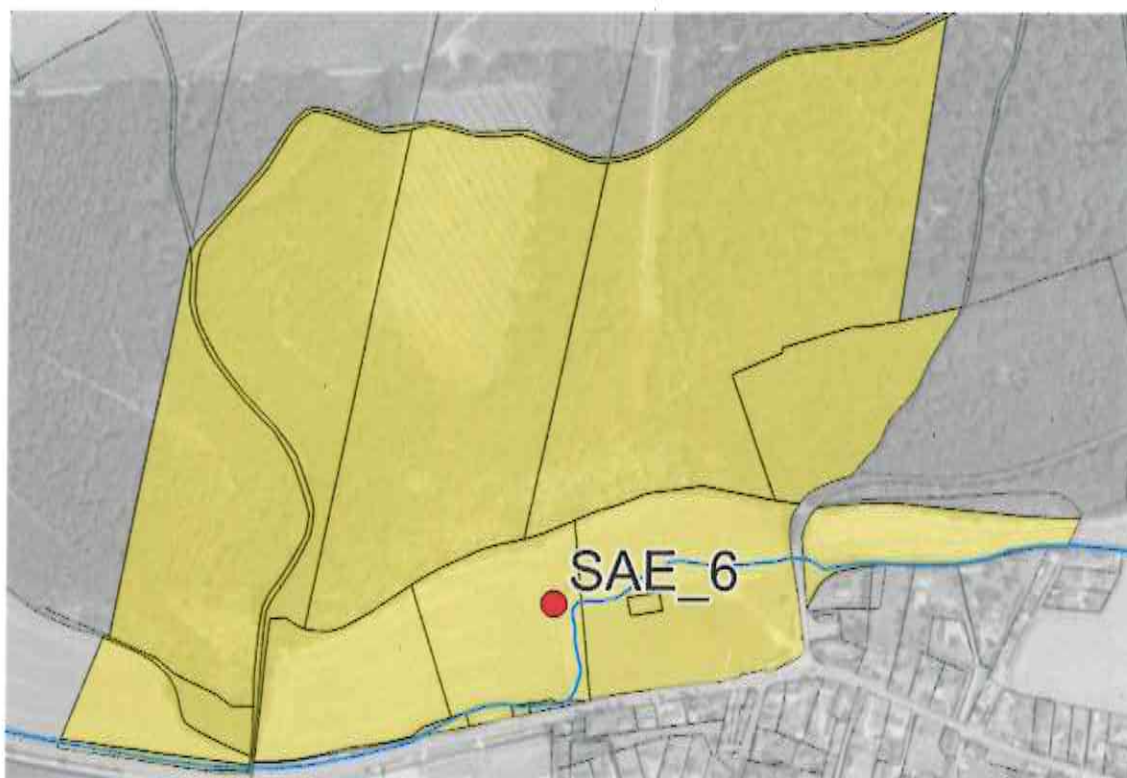
1.15 Aménagement SAE_5



Ouvrage	TY	Section	Numéro
SAE_5		B	251
SAE_5		B	252
SAE_5		B	257
SAE_5		B	261
SAE_5		B	262
SAE_5		B	264
SAE_5		B	265
SAE_5		B	266
SAE_5		B	267
SAE_5		B	340
SAE_5		B	356
SAE_5		B	357
SAE_5		B	358
SAE_5		B	359
SAE_5		B	360
SAE_5		B	418
SAE_5		B	419
SAE_5		B	422
SAE_5		B	423
SAE_5		B	424
SAE_5		B	469
SAE_5		B	473
SAE_5		B	474
SAE_5		B	475
SAE_5		B	476
SAE_5		B	477
SAE_5		B	478

SAINT-AUBIN-EPINAY

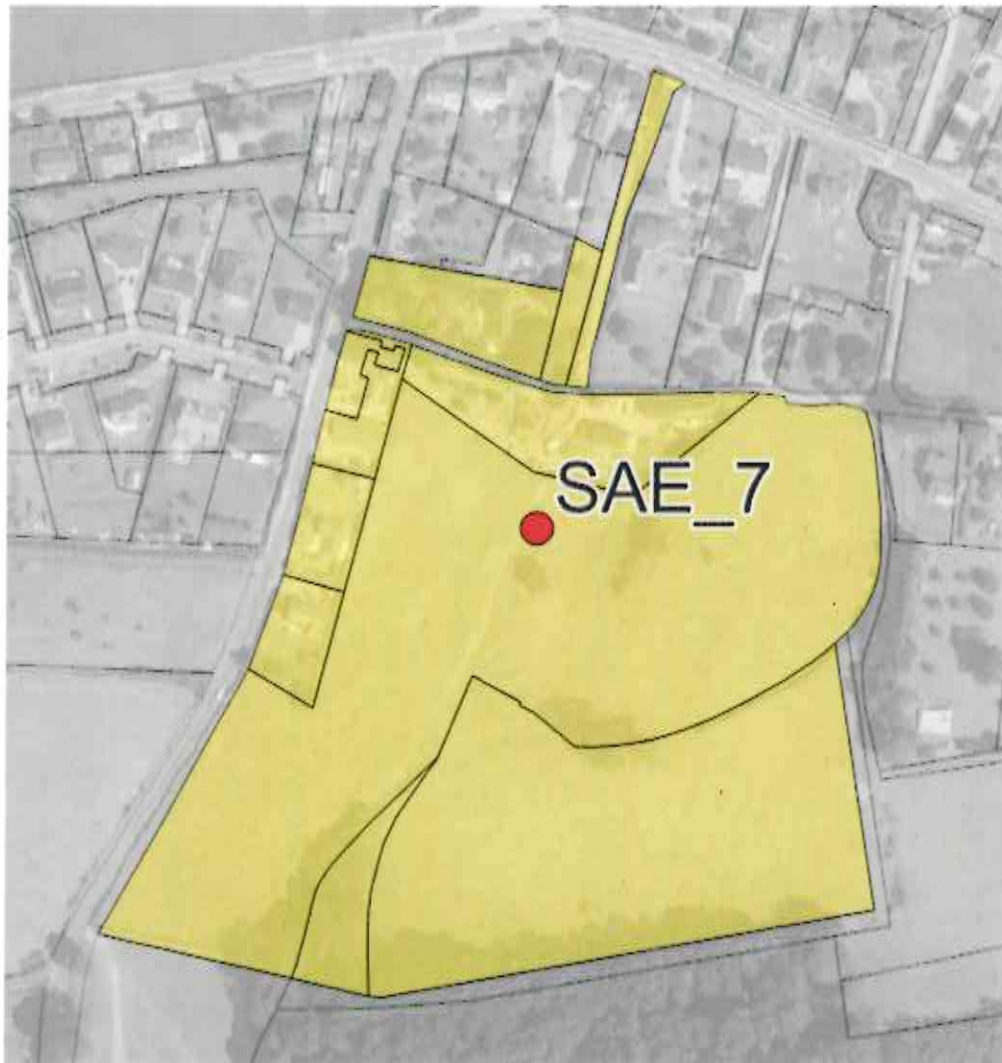
1.16 Aménagement SAE_6



Ouvrage	Section	Numéro
SAE_6	A	49
SAE_6	A	50
SAE_6	A	54
SAE_6	AC	83
SAE_6	B	110
SAE_6	B	113
SAE_6	B	114
SAE_6	B	120
SAE_6	B	121
SAE_6	B	123
SAE_6	B	136
SAE_6	B	314
SAE_6	B	527
SAE_6	B	572
SAE_6	B	603

SAINT-AUBIN-EPINAY

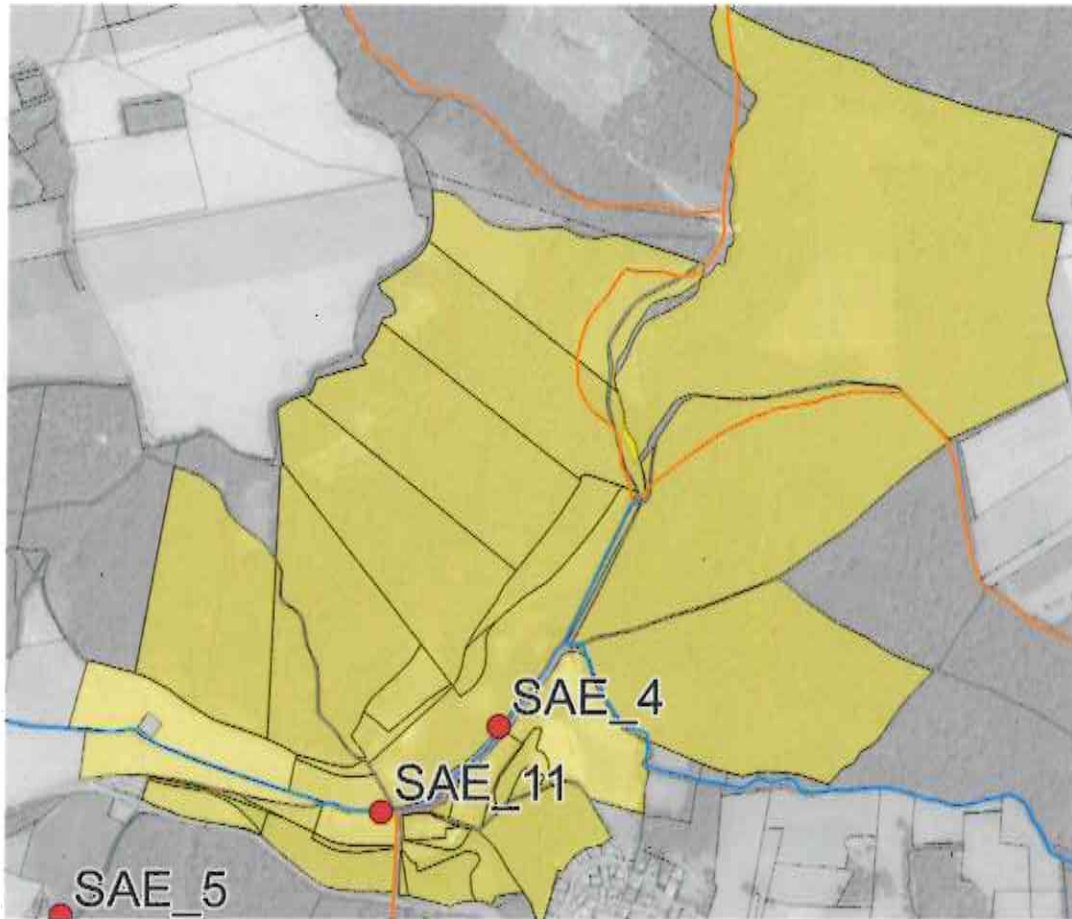
1.17 Aménagement SAE 7



Ouvrage	Section	Numéro
SAE_7	B	174
SAE_7	B	175
SAE_7	B	176
SAE_7	B	177
SAE_7	B	382
SAE_7	B	383
SAE_7	B	562
SAE_7	B	563
SAE_7	B	638
SAE_7	B	639
SAE_7	B	640

SAINT-AUBIN-EPINAY, MONTMAIN, BOIS-D'ENVERSON

1.14 Aménagement SAE_4 et SAE_11

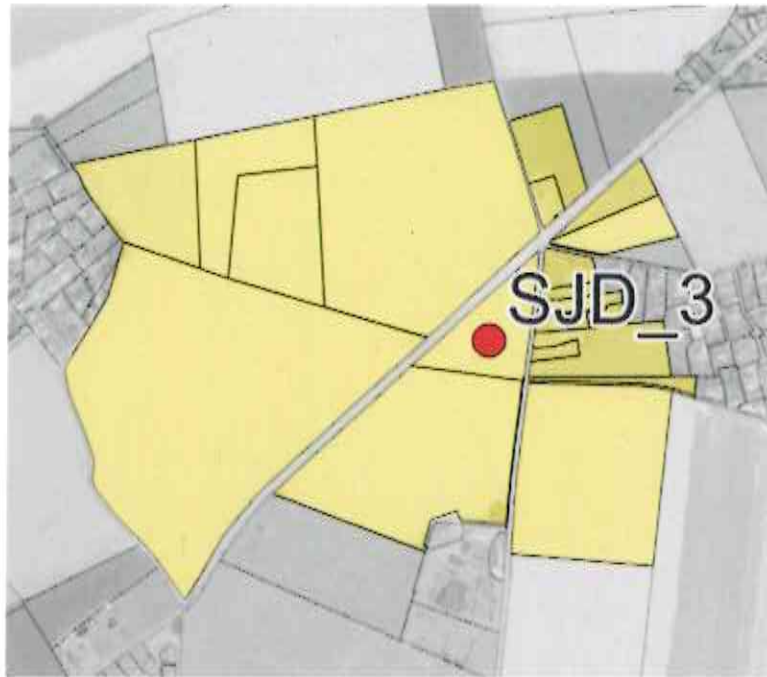


Ouvrage	Section	Numéro	Commune
SAE_4 et SAE_11	D	55	BOIS-D ENNEBOURG
SAE_4 et SAE_11	A	13	MONTMAIN
SAE_4 et SAE_11	A	15	MONTMAIN
SAE_4 et SAE_11	A	16	MONTMAIN
SAE_4 et SAE_11	A	461	MONTMAIN
SAE_4 et SAE_11	A	1656	MONTMAIN
SAE_4 et SAE_11	A	1657	MONTMAIN
SAE_4 et SAE_11	A	1658	MONTMAIN
SAE_4 et SAE_11	A	1659	MONTMAIN
SAE_4 et SAE_11	A	1662	MONTMAIN
SAE_4 et SAE_11	A	1663	MONTMAIN
SAE_4 et SAE_11	A	1683	MONTMAIN
SAE_4 et SAE_11	A	1684	MONTMAIN
SAE_4 et SAE_11	A	1686	MONTMAIN
SAE_4 et SAE_11	A	21	SAINT-AUBIN-EPINAY
SAE_4 et SAE_11	A	26	SAINT-AUBIN-EPINAY
SAE_4 et SAE_11	A	27	SAINT-AUBIN-EPINAY
SAE_4 et SAE_11	A	28	SAINT-AUBIN-EPINAY
SAE_4 et SAE_11	A	29	SAINT-AUBIN-EPINAY
SAE_4 et SAE_11	A	30	SAINT-AUBIN-EPINAY
SAE_4 et SAE_11	A	31	SAINT-AUBIN-EPINAY
SAE_4 et SAE_11	A	32	SAINT-AUBIN-EPINAY
SAE_4 et SAE_11	A	33	SAINT-AUBIN-EPINAY
SAE_4 et SAE_11	A	34	SAINT-AUBIN-EPINAY
SAE_4 et SAE_11	A	35	SAINT-AUBIN-EPINAY
SAE_4 et SAE_11	A	36	SAINT-AUBIN-EPINAY
SAE_4 et SAE_11	B	241	SAINT-AUBIN-EPINAY
SAE_4 et SAE_11	B	242	SAINT-AUBIN-EPINAY
SAE_4 et SAE_11	B	243	SAINT-AUBIN-EPINAY
SAE_4 et SAE_11	B	244	SAINT-AUBIN-EPINAY
SAE_4 et SAE_11	B	246	SAINT-AUBIN-EPINAY
SAE_4 et SAE_11	B	247	SAINT-AUBIN-EPINAY
SAE_4 et SAE_11	B	248	SAINT-AUBIN-EPINAY
SAE_4 et SAE_11	B	281	SAINT-AUBIN-EPINAY
SAE_4 et SAE_11	B	287	SAINT-AUBIN-EPINAY
SAE_4 et SAE_11	B	471	SAINT-AUBIN-EPINAY

17/20

SAINT-JACQUES - SUR - DARNÉTAL

1.19 Aménagement SJD_3

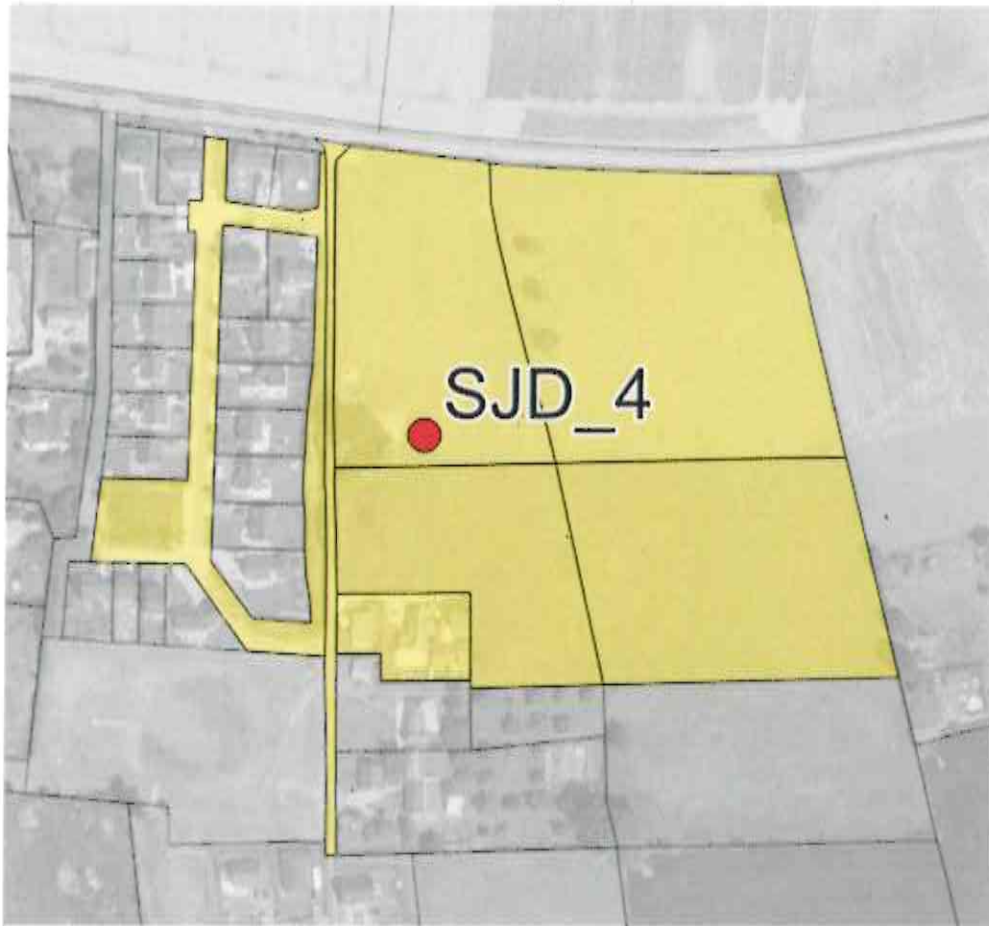


Ouvrage	Section	Numéro
SJD_3	AV	49
SJD_3	AV	50
SJD_3	AV	51
SJD_3	AV	56
SJD_3	AV	57
SJD_3	AV	70
SJD_3	AV	74
SJD_3	AV	75
SJD_3	AV	76
SJD_3	AV	101
SJD_3	E	33
SJD_3	E	34
SJD_3	E	53

18/20

SAINT-JACQUES-SUR-DARWETAL

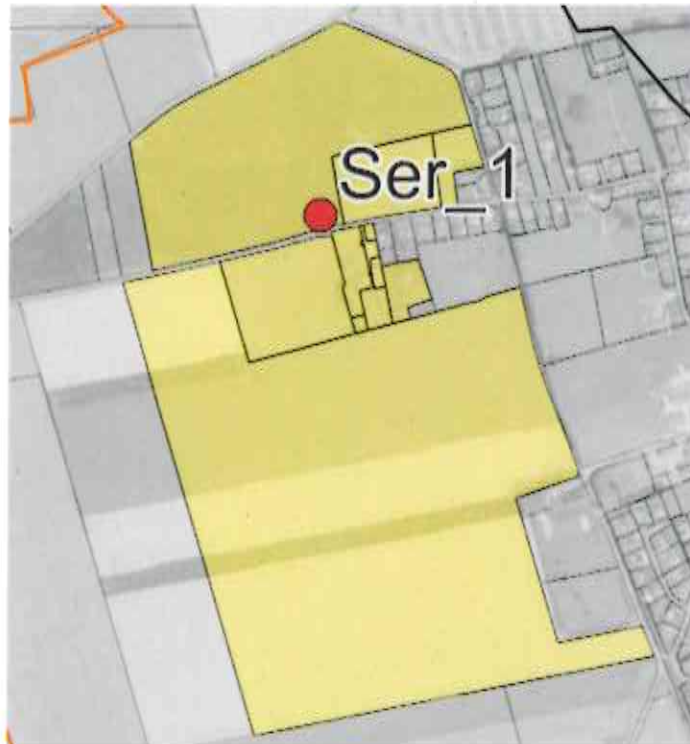
1.20 Aménagement SJD_4



Ouvrage	Section	Numéro
SJD_4	AB	21
SJD_4	AB	22
SJD_4	AB	23
SJD_4	AB	24
SJD_4	AB	32
SJD_4	AB	33
SJD_4	AB	123
SJD_4	AB	190

SERVAVILLE - SALMONVILLE

1.18 Aménagement Ser_1



Ouvrage	Section	Numéro
Ser_1	B	499
Ser_1	B	667
Ser_1	B	1203
Ser_1	B	1350
Ser_1	B	1351
Ser_1	B	1462
Ser_1	B	1463
Ser_1	ZH	17
Ser_1	ZH	18
Ser_1	ZI	4
Ser_1	ZI	5
Ser_1	ZI	6

Vu pour être annexé à mon arrêté
en date du 12 NOV. 2025

Pour le préfet et par délégation
Le directeur

Marc RENAUD

20/20